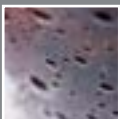


can&bottle

Diesis



CARACTERISTIQUES

	DIESIS 500	DIESIS 700
HAUTEUR	1830 mm	1830 mm
LARGEUR	750 mm	985 mm
PROFONDEUR	781 m	781 mm
ENCOMBREMENT PORTE OUVERTE	1515 mm	1750 mm
POIDS A' VIDE	280 kg	330 kg
TENSION D'ALIMENTATION	230 V	230 V
FREQUENCE D'ALIMENTATION	50 Hz	50 Hz
PUISSANCE	740 W	740 W

CONSOMMATION

	DIESIS 500	DIESIS 700*
POUR CHAQUE HEURE DE STAND-BY	297 WH	305 WH

* Classe de consommation A (protocole EVA EMP 2.0)

ACCESSOIRES

	SERIE	OPTION
KIT INTERFACE RS232	*	
KIT REGLAGE POUR TRANSPALLET	*	
KIT INFRAROUGE		*
2 KITS BOUTEILLES 0,5 L	*	
KIT BOITES 0.33CL DIAM 58CM		*

CONFIGURATIONS

Capacité maximum totale

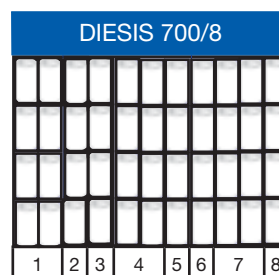
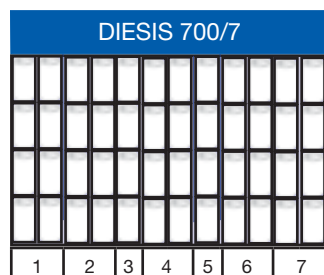
	DIESIS 500/5	DIESIS 500/7	DIESIS 700/7	DIESIS 700/8
BOITES	500	476	676	664
BOUTEILLES	250	238	338	332

Configurations

	DIESIS 500/5	DIESIS 500/7	DIESIS 700/7	DIESIS 700/8
	4D + 1S	7S	5D + 2S	3D + 5S

S = colonnes simples

D = colonnes doubles



ISO 14001:2004



ISO 9001:2008



3 Avenue de Sully
92150 Suresnes
Tel : 06 62 30 05 62
www.distributeurs-automatique.fr



EST UNE MARQUE DE

